



113/11

691

113/12

SO 101

SO 301.1

šterk

žlab

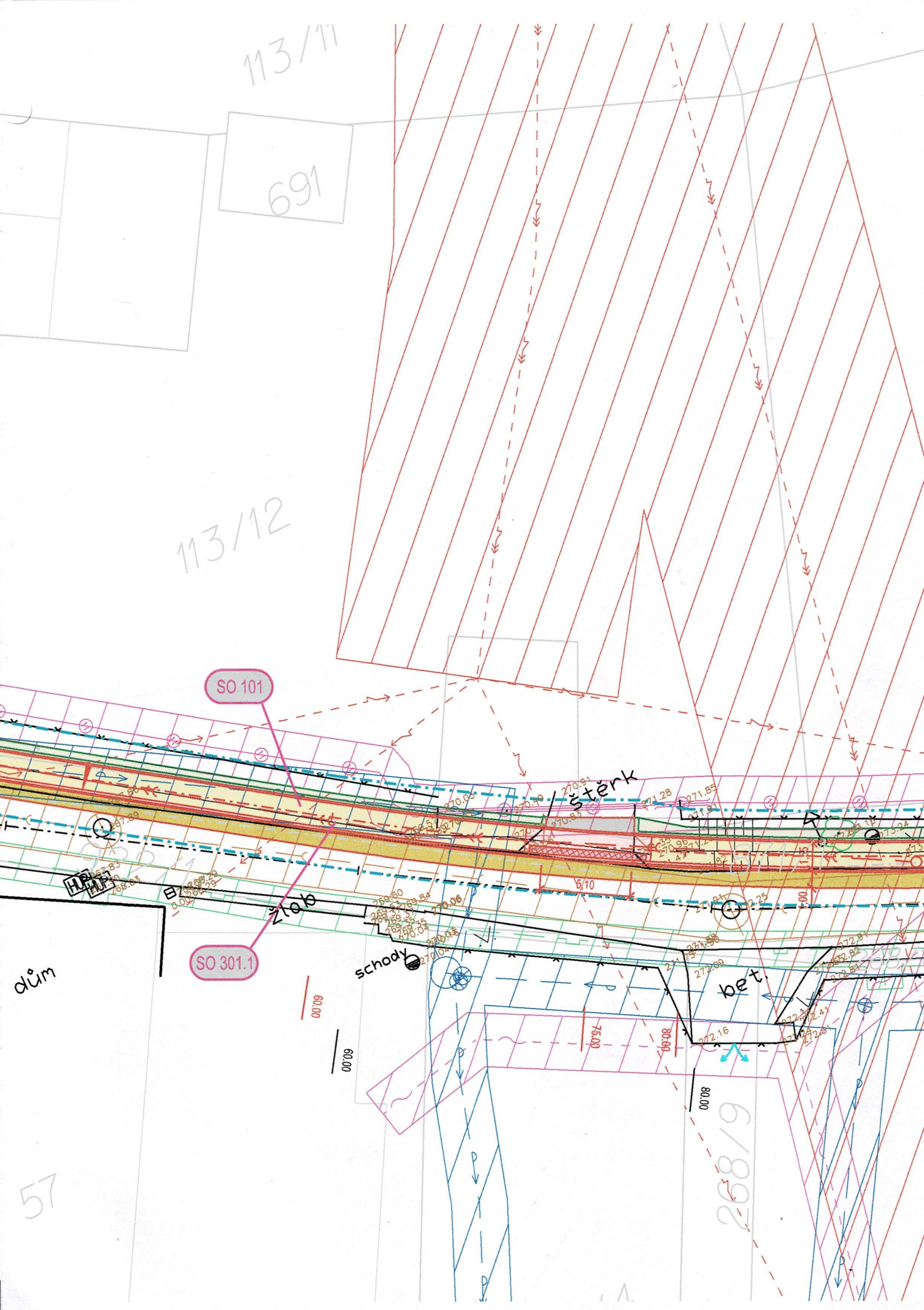
schody

bet.

dům

57

268/9





9420-A 3

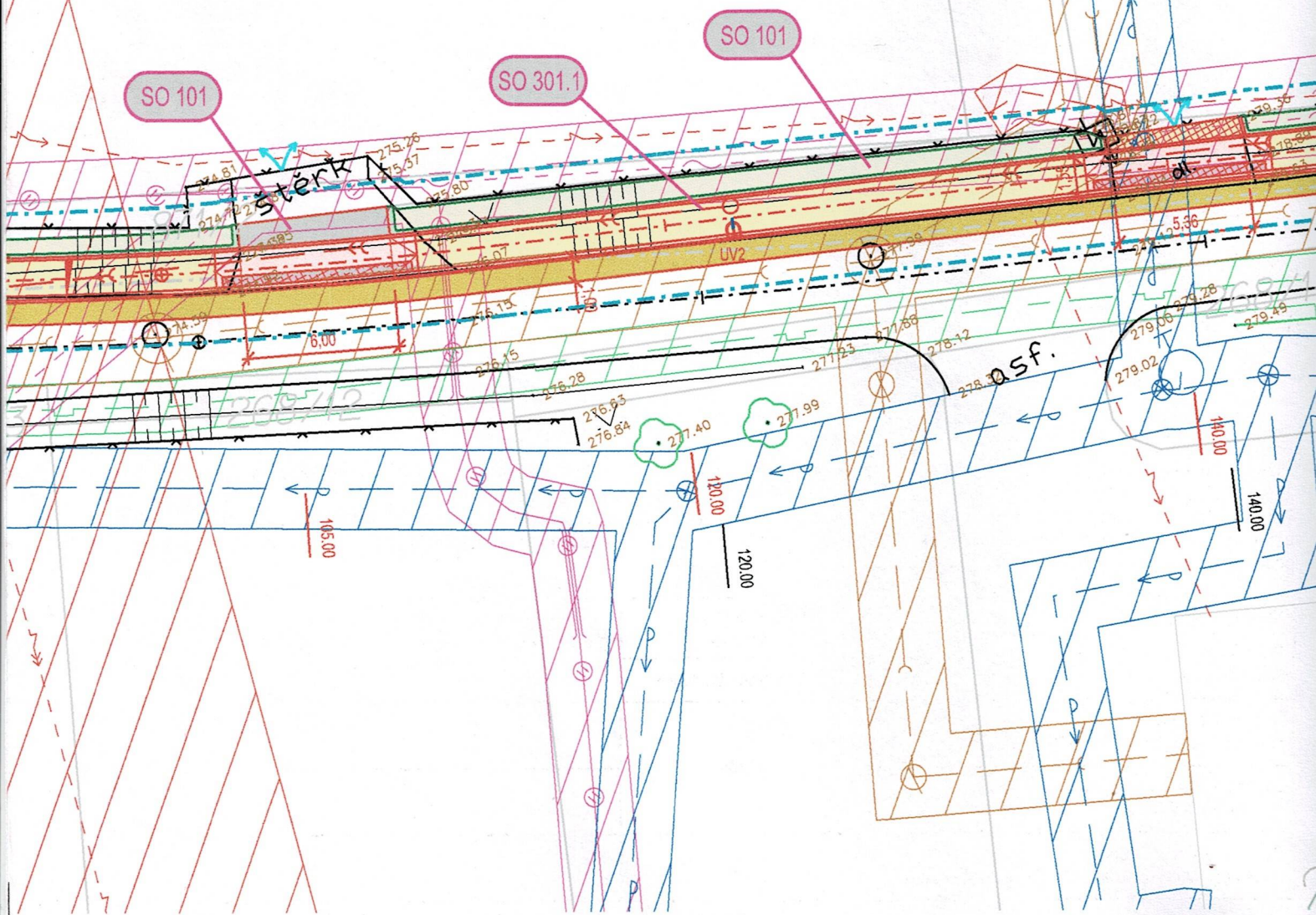
0.1

0.1

113/1

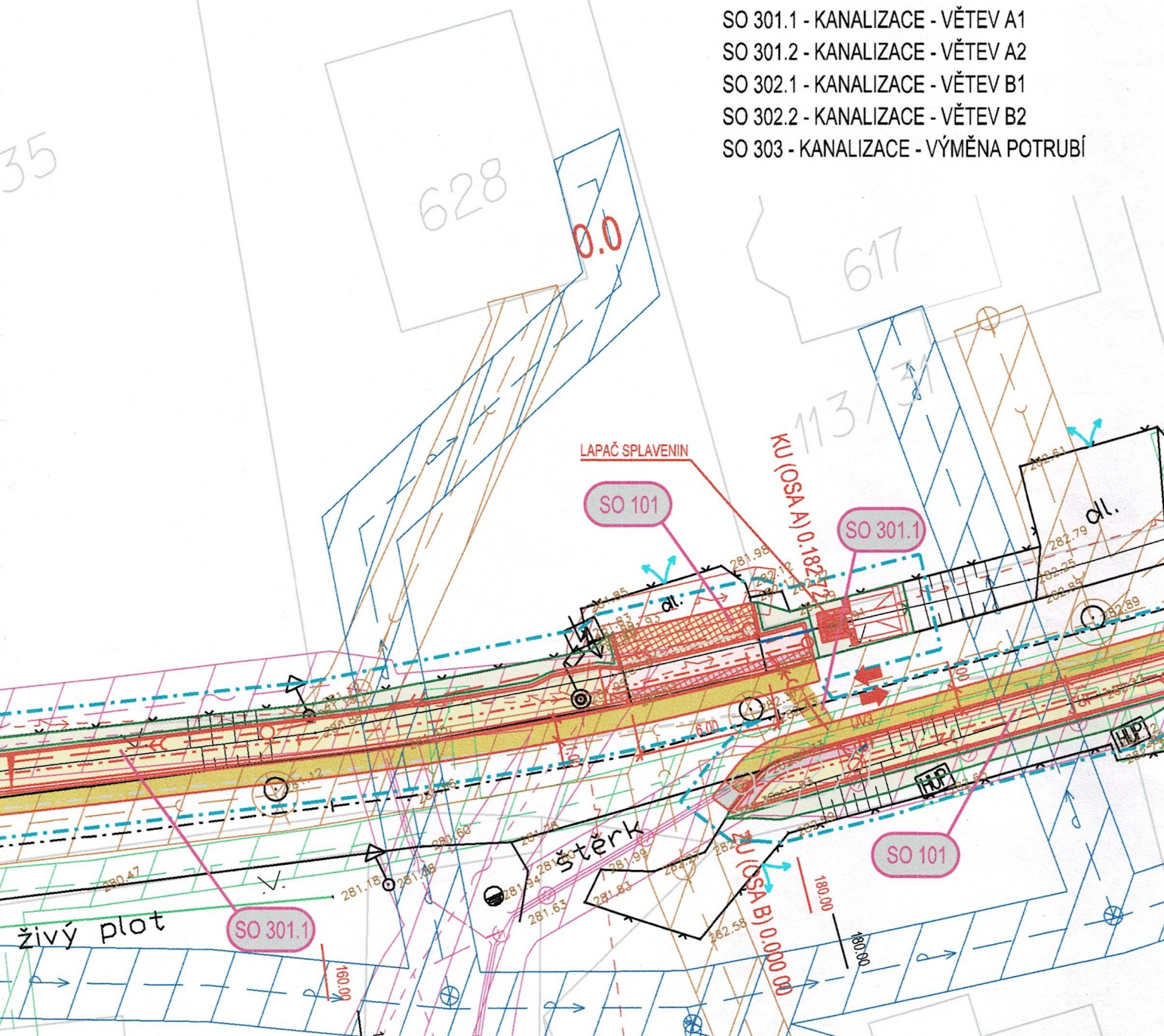
113/13

113/








SO 101 - CHODNÍK - OSA A-OSA B  
SO 102 - CHODNÍK - OSA C  
SO 103 - CHODNÍK - OSA D-OSA I  
SO 104 - CHODNÍK - OSA J-OSA L  
SO 301.1 - KANALIZACE - VĚTEV A1  
SO 301.2 - KANALIZACE - VĚTEV A2  
SO 302.1 - KANALIZACE - VĚTEV B1  
SO 302.2 - KANALIZACE - VĚTEV B2  
SO 303 - KANALIZACE - VÝMĚNA POTRUBÍ



Tento souhlas bude přílohou žádosti stavebníka pro stavební řízení, kterou stavebník prokáže své oprávnění provést stavbu v souladu s §86 odst.2 písm. a) a §110 odst.2 písm. a), resp. dle §184a, zákona č.183/2006 Sb., o územním plánování a stavebním řádu (stavební zákon), ve znění pozdějších platných předpisů

Dotčený vlastník pozemku	Seznam dotčených pozemků	Datum podpisu	Podpis
Příjmení a jméno Trvalé bydliště	k.ú.Prostřední Bludovice		
Bezděk Petr Ing. Slovanská 1225/11, Město, 736 01 Havířov	113/35	23.2.21	
Bazděková Jaroslava Ing. Bc. Slovanská 1225/11, Město, 736 01 Havířov		23.2.21	
Cudlínová Irena PaedDr. Prostřední Bludovice 700, 739 37 Horní Bludovice	113/33	23/2.2021	

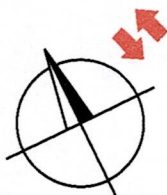


# LEGENDA STÁVAJÍCÍCH SÍTÍ

	VODOVOD - SMVAK OSTRAVA a.s.
	DEŠŤOVÁ KANALIZACE - OBEC HORNÍ BLUDOVICE
	SPLAŠKOVÁ KANALIZACE - SMVAK OSTRAVA a.s.
	SPLAŠKOVÁ KANALIZACE - VÝTLAK - SMVAK OSTRAVA a.s.
	ELKETRO KABEL - SMVAK OSTRAVA a.s.
	NADZEMNÍ VEDENÍ NN - ČEZ DISTRIBUCE a.s.
	PODZEMNÍ VEDENÍ NN - ČEZ DISTRIBUCE a.s.
	NADZEMNÍ VEDENÍ VN - ČEZ DISTRIBUCE a.s.
	PODZEMNÍ METALICKÉ SDĚLOVACÍ VEDENÍ - CETIN a.s.
	NADZEMNÍ SDĚLOVACÍ VEDENÍ - CETIN a.s.
	PODZEMNÍ OPTICKÉ SDĚLOVACÍ VEDENÍ - CETIN a.s.
	PLYNOVOD STL - GASNET s.r.o.
	OCHRANNÁ PÁSMA INŽENÝRSKÝCH SÍTÍ

## LEGENDA

	SO 101 - CHODNÍK - BETONOVÁ SKLADEBNÁ DLAŽBA TL. 60 mm
	SO 101 - SAMOSTATNÉ SJEZDY - BETONOVÁ SKLADEBNÁ DLAŽBA TL. 80 mm
	SO 101 - OPRAVA SJEZDŮ - BETONOVÁ SKLADEBNÁ DLAŽBA TL. 80 mm
	SO 101 - OPRAVA SJEZDŮ - ŠTĚRK
	SO 101 - VAROVNÉ / SIGNÁLNÍ PÁSY - RELIÉFNÍ DLAŽBA ČERVENÁ TL. 60 mm
	SO 101 - VAROVNÉ PÁSY - RELIÉFNÍ DLAŽBA ČERVENÁ TL. 80 mm
	SO 101 - OPRAVNÝ PRUH STÁVAJÍCÍ ASFALTOVÉ KOMUNIKACE
	SO 101 - BEZPEČNOSTNÍ ODSŮP - ZELENĚ
	SO 101 - NÁSYPY / ZÁŘEZY - ZELENĚ
	SO 101 - OBRUBNÍKOVÉ ULIČNÍ VPUSTI
	SO 101 - PŘÍPOJKY OBRUBNÍKOVÝCH VPUSTÍ PVC DN 150
	SO 101 - DOPOJENÍ POTRUBÍ PROPUSTKU DN 300
	SO 301.1, SO 303 - DEŠŤOVÁ KANALIZACE
	SO 301.1, SO 303 - OPRAVA STÁVAJÍCÍ ASFALTOVÉ KOMUNIKACE
	SO 303 - OPRAVA DLAŽBY STÁVAJÍCÍHO CHODNÍKU
	HRANICE STAVENIŠTĚ
	PŘÍJEZD NA STAVENIŠTĚ



VYPRACOVAL:	ING. JAN PROVAZNÍK
KONTRLOVAL:	ING. PATRIK DOBRANSKÝ
VEDOUCÍ PROJEKTU:	ING. JAN PROVAZNÍK
INVESTOR:	OBEC HORNÍ BLUDOVICE
AKCE:	CHODNÍK ZÁGUŘÍ - ZŠ BLUDOVICE
VÝKRES:	KOORDINAČNÍ SITUAČNÍ VÝKRES - ČÁST 2

<b>CORONET</b> <small>KOMPLEXNÍ PROJEKTOVÁ A INŽENÝRSKÁ ČINNOST VE STAVEBNICTVÍ</small> <small>www.coronet-stavby.cz</small>	
<small>SÍDLA: ALEJE 491/74b, 725 28 OSTRAVA  E-MAIL: jan.provaznik@centrum.cz  TELEFON: (+420) 774 981 987</small>	
DATUM:	02-2021
STUPEŇ P.D.:	DÚR+DSP
FORMÁT:	5x4
MĚŘÍTKO:	Č. VÝKRESU:
1:250	C.3.2